

ANMELDUNG

Schülerinnen und Schüler können die Schulsozialarbeit ohne Voranmeldung im Büro aufsuchen, telefonisch oder per E-Mail einen Termin vereinbaren.

Eltern bitten wir, vorgängig per Telefon oder E-Mail einen Termin zu vereinbaren.



KONTAKTANGABEN



Weitere Informationen zur Schulsozialarbeit finden Sie unter www.ks-homberg.ch oder auf der Website ihrer Primarschule.



SCHUL SOZIAL ARBEIT

ERZIEHUNGSBERECHTIGTE

BERATUNG UND UNTERSTÜTZUNG

rund um Ihr Kind und dessen Erziehung

BERATUNG

bei familiären Schwierigkeiten

BERATUNG

rund um die Schule

UNTERSTÜTZUNG

in Krisensituationen und Konflikten

INFORMATIONEN

und Vermittlung von Fachstellen



SCHÜLERINNEN UND SCHÜLER

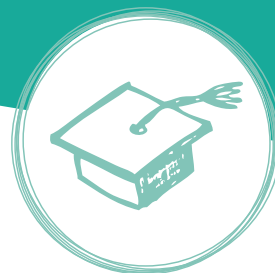
EINZELBERATUNG

... wenn du Probleme oder Sorgen hast
... wenn dein/e Kollege/in Probleme hat

GRUPPENBERATUNG

beispielsweise bei Konflikten, usw.

**Egal warum du zur
Schulsozialarbeit kommst,
wir nehmen dich ernst!**



LEHRPERSONEN

KLASSENINTERVENTIONEN

zu sozialen Themen

UNTERSTÜTZUNG

bei Krisensituationen in der Klasse

ZUSAMMENARBEIT

und Fallbesprechung

BERATUNG

zu Fachstellen und sozialen Themen

VERNETZUNG

mit Fachstellen

